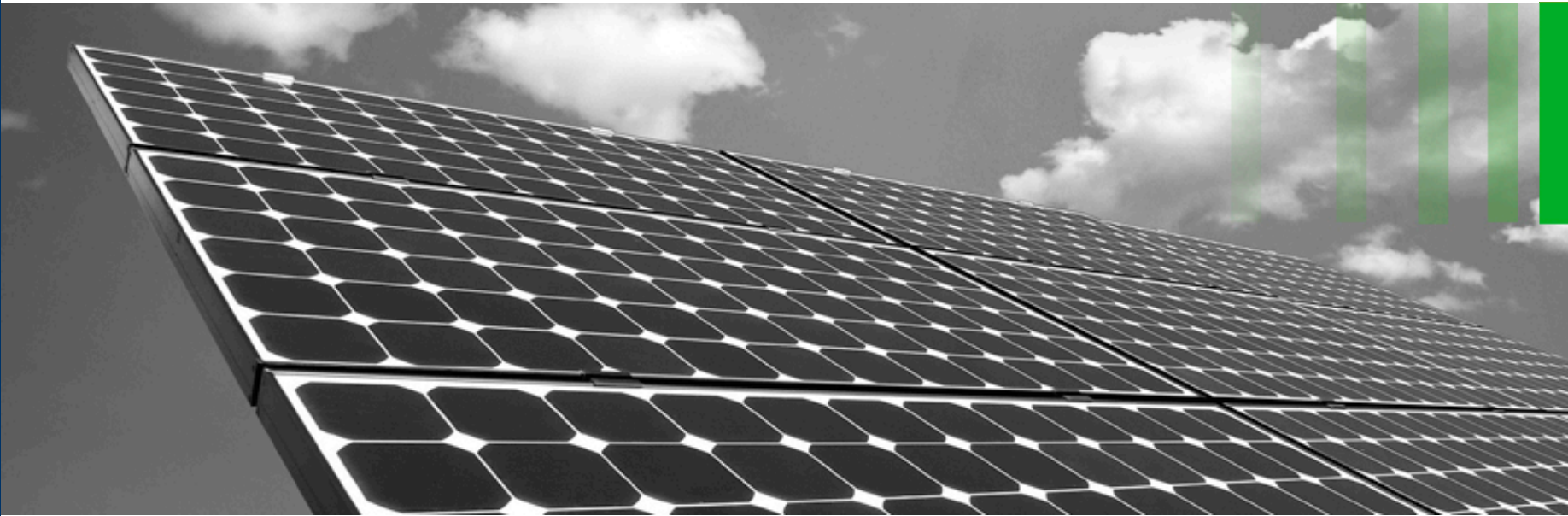




WETTBEWERBSVORTEIL ENERGIEEFFIZIENZ

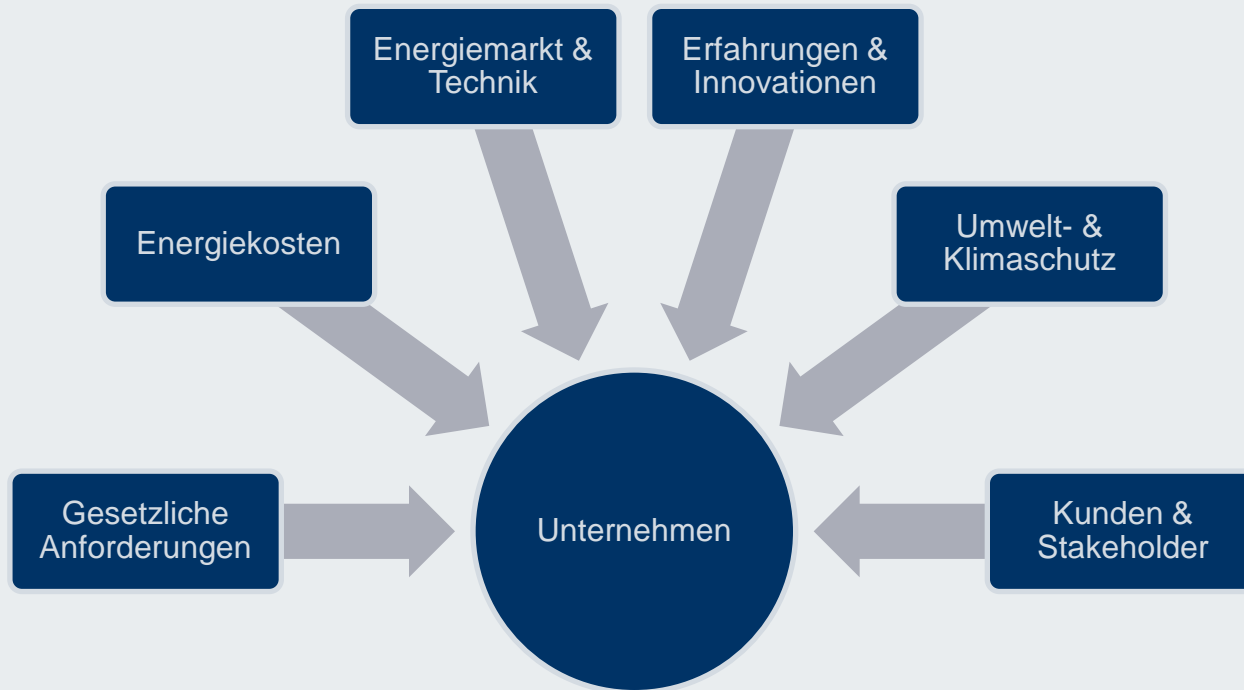
Inhalt

- | Energieeffizienz und -management im aktuellen Kontext 1-10
- | Energiemanagement als Teil der Unternehmensstrategie 11-16



Energieeffizienz und -management im aktuellen Kontext

Treiber für Energieeffizienz und -management: Externe Herausforderungen



Klimaschutzpolitik und -ziele: 2-Grad-Ziel



Rainer Sturm - Pixelio

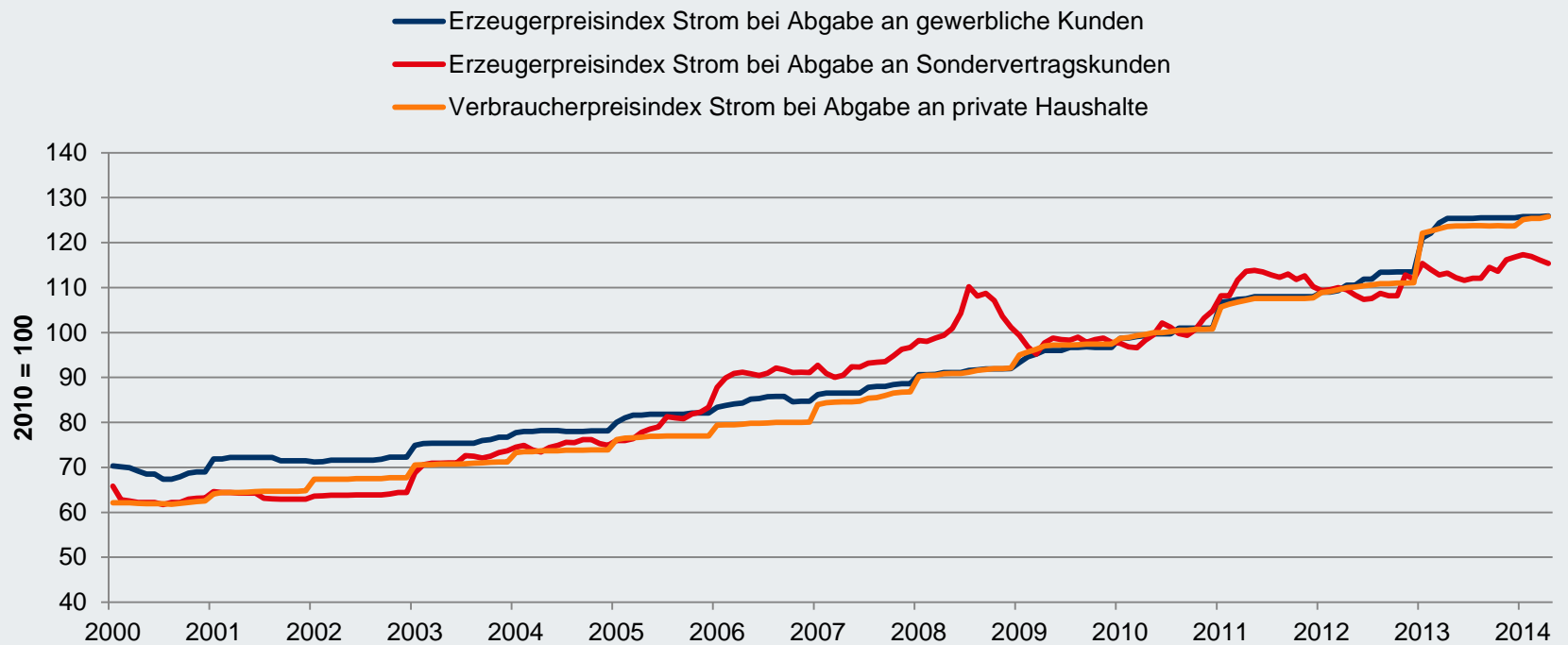
Begrenzung globaler Temperaturanstieg (maximal 2°C)

Reduktion Treibhausgasemissionen (80 - 95% bis 2050 ggü. 1990)

Dekarbonisierung Energieversorgung

- Steigerung der Energieeffizienz
- Umstieg auf emissionsfreie erneuerbare Energieträger

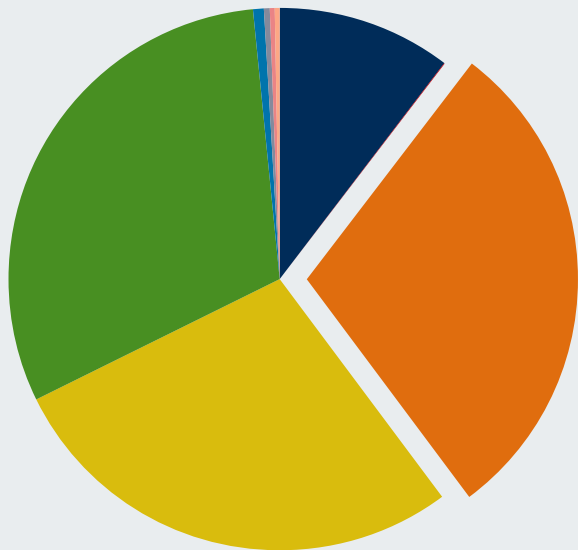
Strompreisentwicklung GHD/IND/PH: Deutschland 2000 - 2014



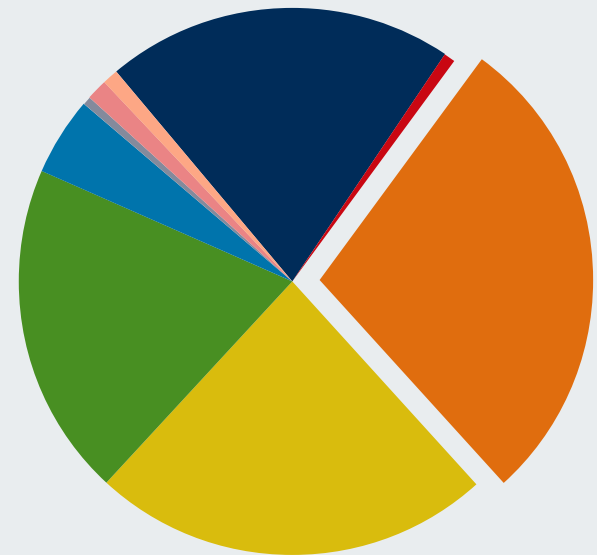
Quelle: Statistisches Bundesamt, 2014

Zusammensetzung des Strompreises: Industrie und Gewerbe 2013

Industriekunden



Gewerbekunden



- Netzentgelt
- Abrechnung, Messung, Messstellenbetrieb
- Energiebeschaffung und Vertrieb
- Strom- und Umsatzsteuer
- EEG-Umlage
- Konzessionsabgabe
- KWK-Umlage
- §19-Umlage
- Offshore-Umlage

Quelle: Bundesnetzagentur / Bundeskartellamt, 2013

Aktuelle Energiepolitik: Betriebliches Energiemanagement als wichtiger Baustein



Michael Brunner

Zugangsvoraussetzung für:

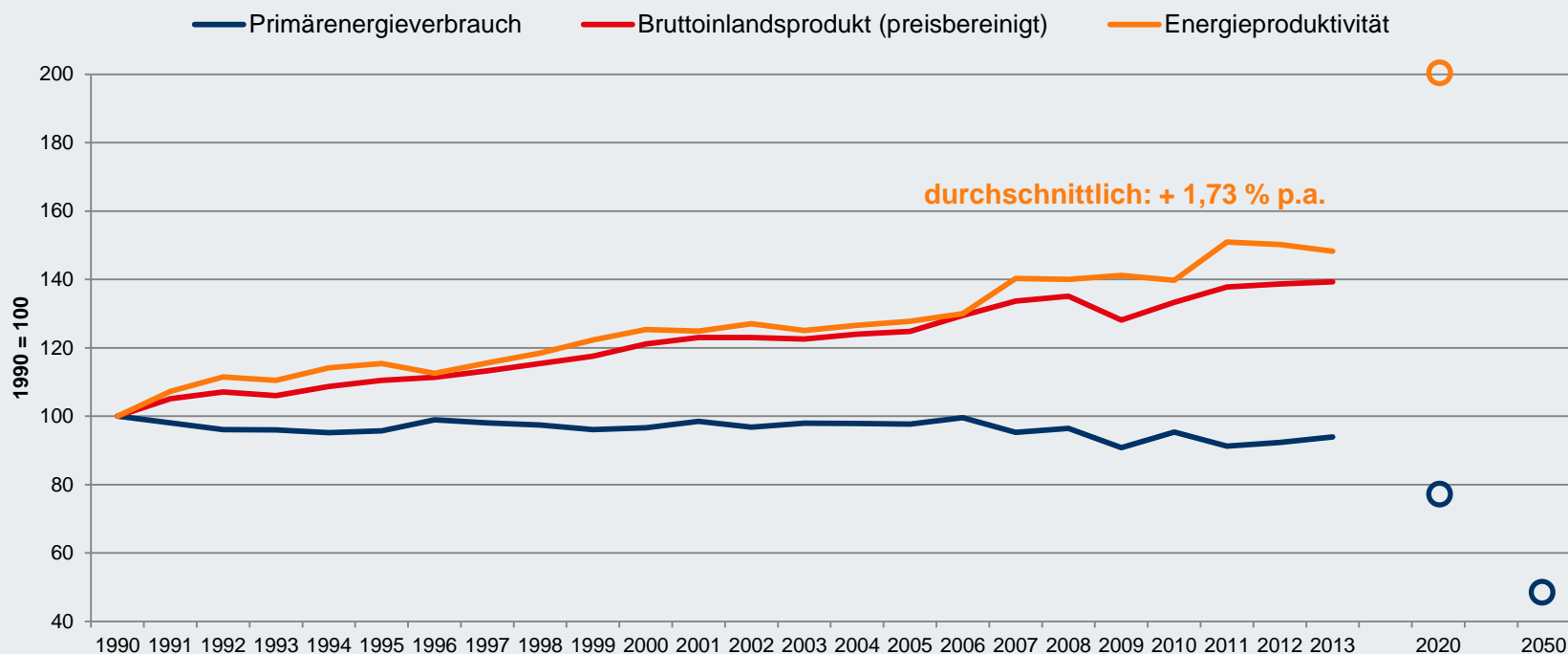
- Spitzenausgleich (StromStG)
- Besondere Ausgleichsregel (EEG)

Verpflichtung für:

- Gebäude (EnEV, EEWärmeG)
- Produkte (Ökodesign-RL)

EU-Energieeffizienz-RL (ab 2014)

Energieproduktivität und Wirtschaftswachstum: Deutschland 1990 - 2013



Quelle: Bundesministerium für Wirtschaft und Energie, 2014

Klimaneutrales Berlin 2050: Ambitionierte Ziele für die Hauptstadt

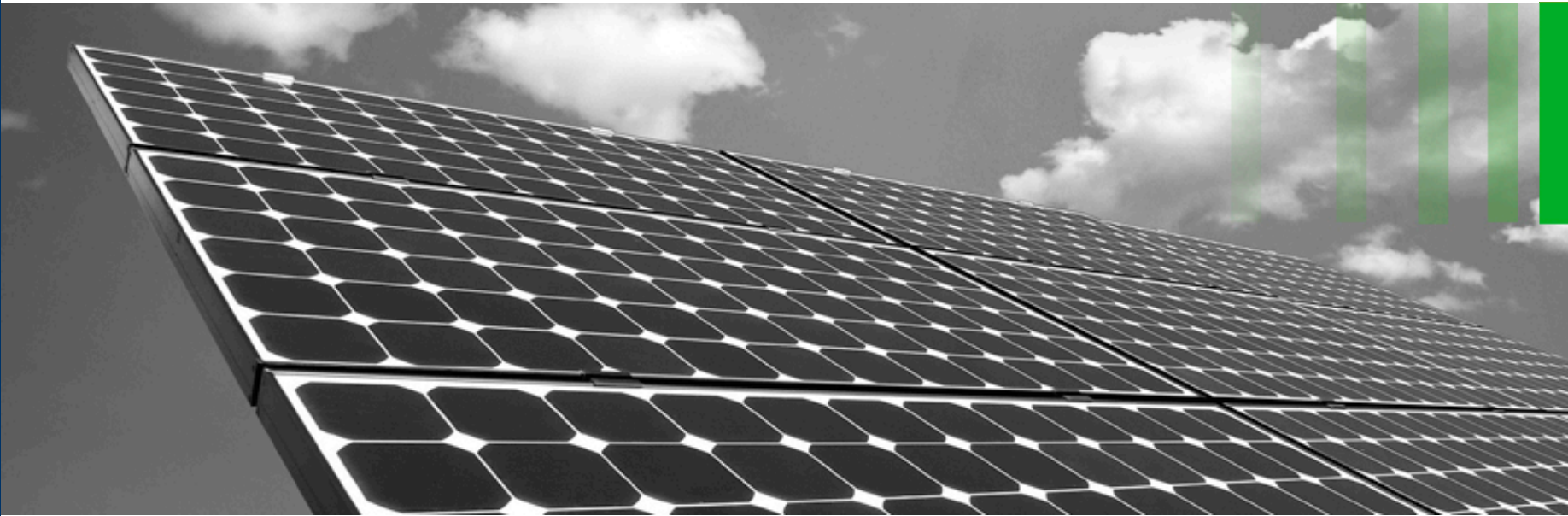


Sliver - Fotolia.com

Machbarkeitsstudie (17. März 2014)

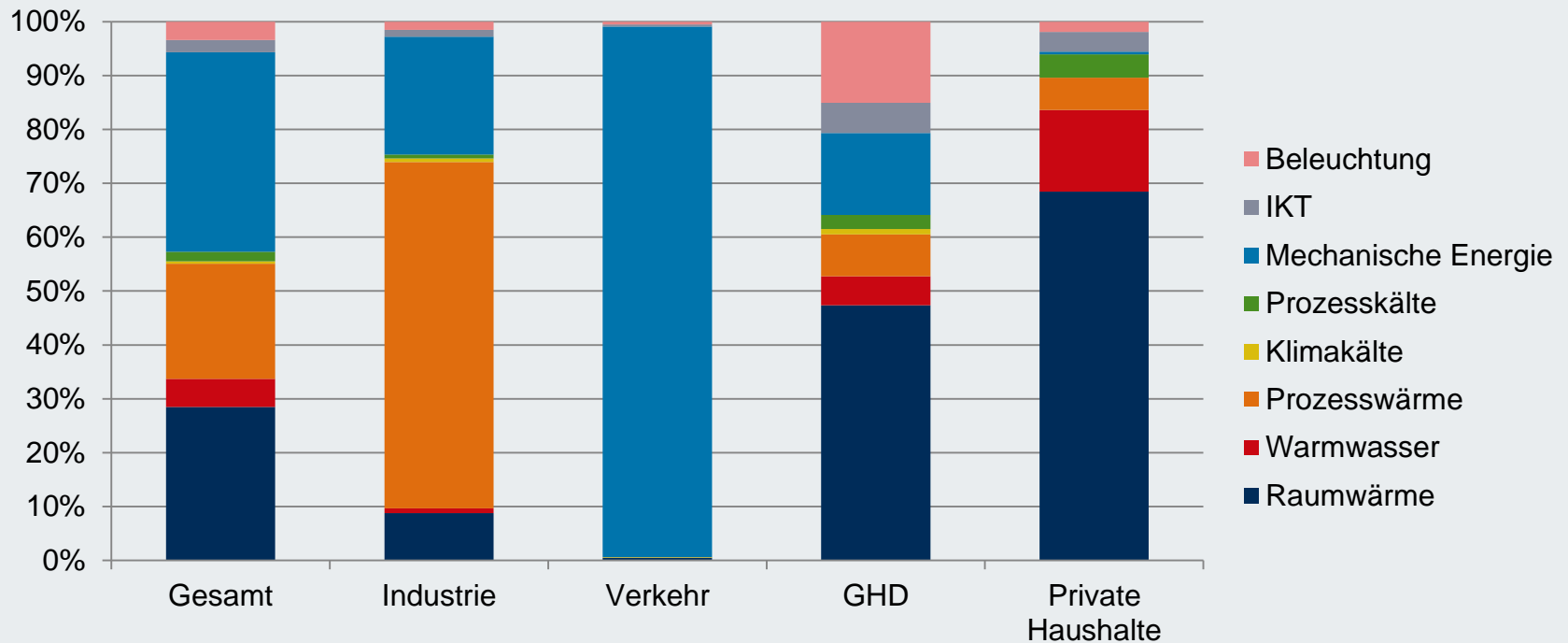
Energiewendegesetz Berlin:

- Verbindliche Klimaschutzziele (- 85 % CO₂ bis 2050 ggü. 1990)
- Verpflichtung für Integriertes Energie- und Klimaschutzkonzept (Strategien und Maßnahmen)
- Vorbildfunktion des Landes Berlin



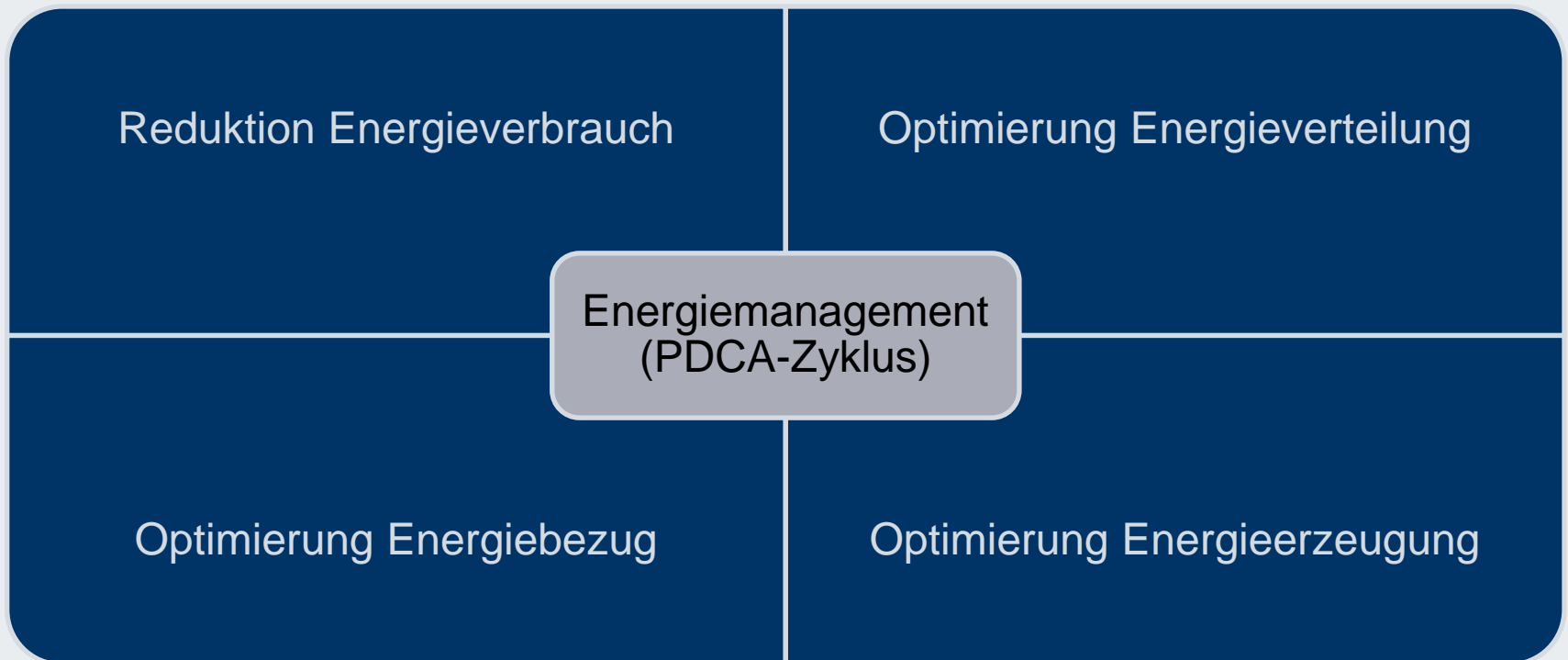
Energiemanagement als Teil der Unternehmensstrategie

Endenergieverbrauch nach Sektoren und Anwendungsbereichen: Deutschland 2012



Quelle: Bundesministerium für Wirtschaft und Energie, 2014

Elemente einer nachhaltigen Energiestrategie: Energiemanagement als Rahmen



Betriebliches Energiemanagement: Transparenz als entscheidender Baustein



Systematische Auswertung der
Energiedaten und -kosten

Grundlage für Festlegung von
Einsparzielen und Erfolgscontrolling:

- Monitoring
- Bewertung
- Analyse

Verbrauchs- vs. Effizienzcontrolling

ciscoripac - Fotolia.com

Motivation: Die Rechnung geht auf – Ökologisch und Ökonomisch



IckeT - Fotolia.com

Steigerung der Wettbewerbsfähigkeit

- Senkung der Energiekosten
- Positives Unternehmensbild
- Zugang zu Sonderregelungen
- Steigerung Motivation & Innovation

Beitrag zum Umweltschutz

- Senkung Ressourcenverbrauch und klimaschädliche Emissionen

Hemmnisse: Kapital und Personal als limitierende Faktoren



Maik Blume - Fotolia.com

Unzureichende Finanzmittel und Konkurrenzsituation

- Knappe Finanzmittel und Konzentration auf produktionsorientierte Investentscheidungen
- Hohe Amortisationsansprüche
- Geringer Energiekostenanteil

Mangelndes Wissen und Zeit

Fragen?

Erik Pfeifer

Umwelt und Energie

IHK Berlin

Fasanenstraße 85

10623 Berlin

Telefon: 030/31510-234

E-Mail: erik.pfeifer@berlin.ihk.de